

Strategies and achievements for a low carbon mobility system in Almada, Portugal

Catarina Freitas

City Council of Almada, Portugal

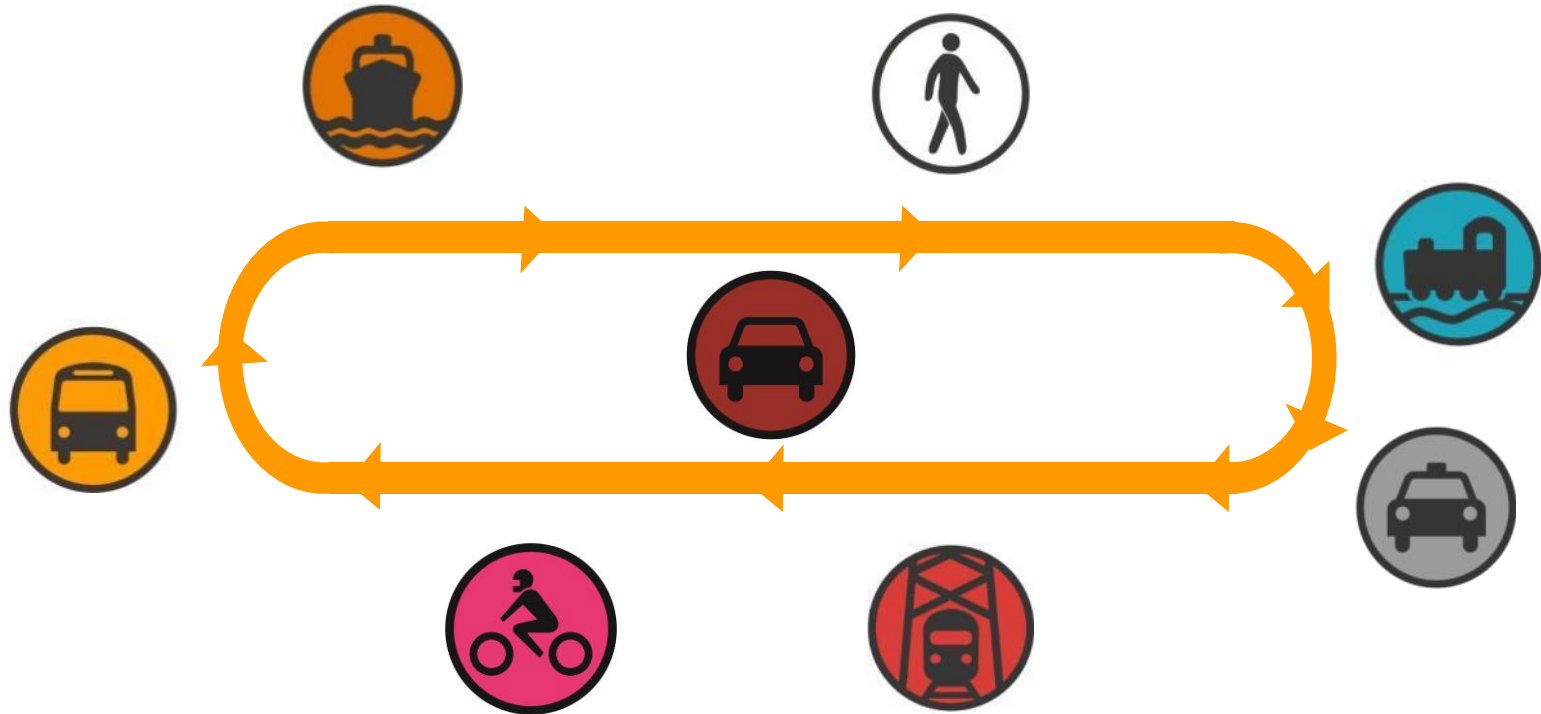
Carlos Sousa

Local Energy Management Agency of Almada, Portugal



Mobility System in Almada 2001

How we evolve from ...



Mobility System in Almada 2017

to ...



Mobility System in Almada 2017

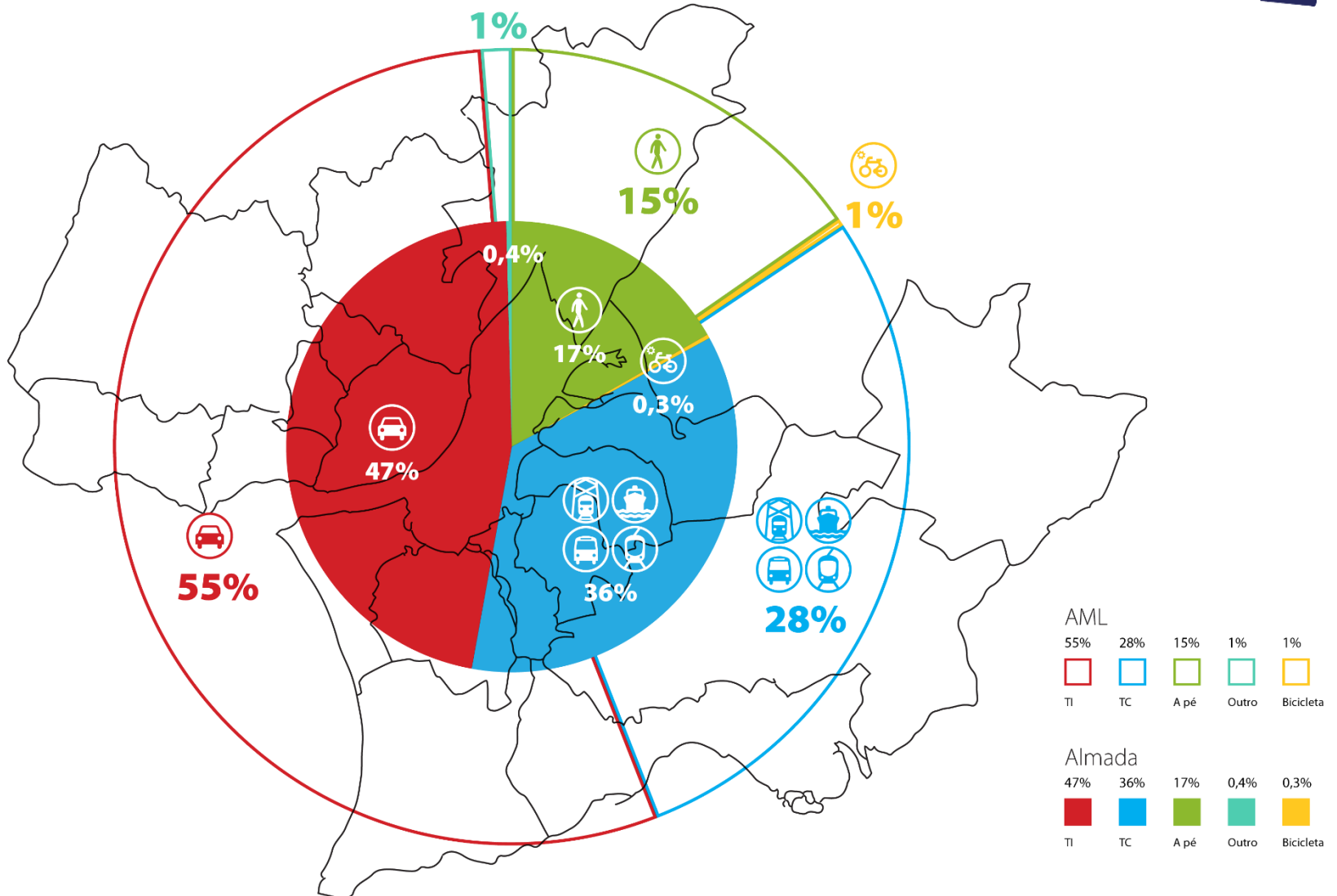
to ...



Modal Split

(Almada vs. Lisbon Metropolitan Area)

Almada: car **23%** (1991), **49%** (2006) and **47%** (2016)



Children's Mobility

(Trips to School)

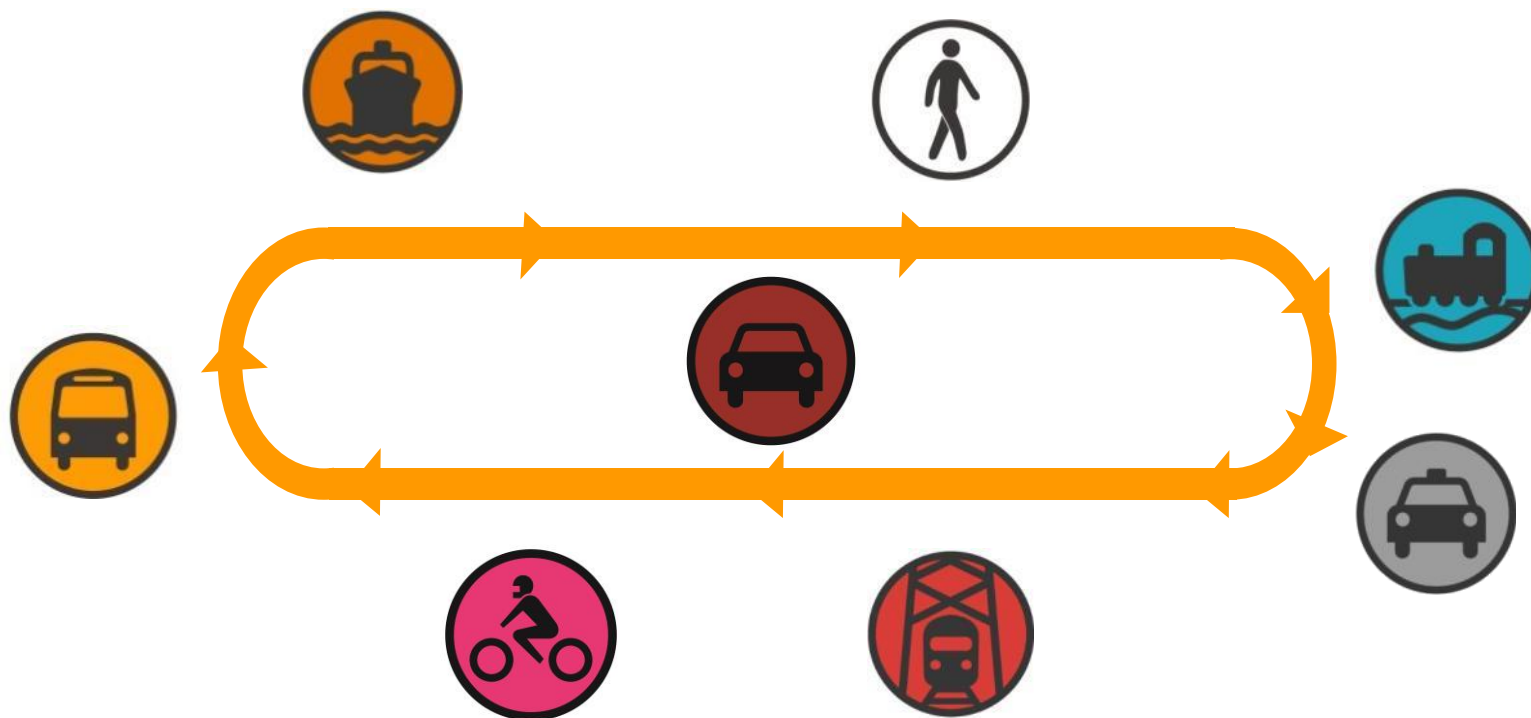
By car: 78% (2006) and 65% (2016)



Safe routes to school

Mobility System in Almada 2001

GHG emissions, from...



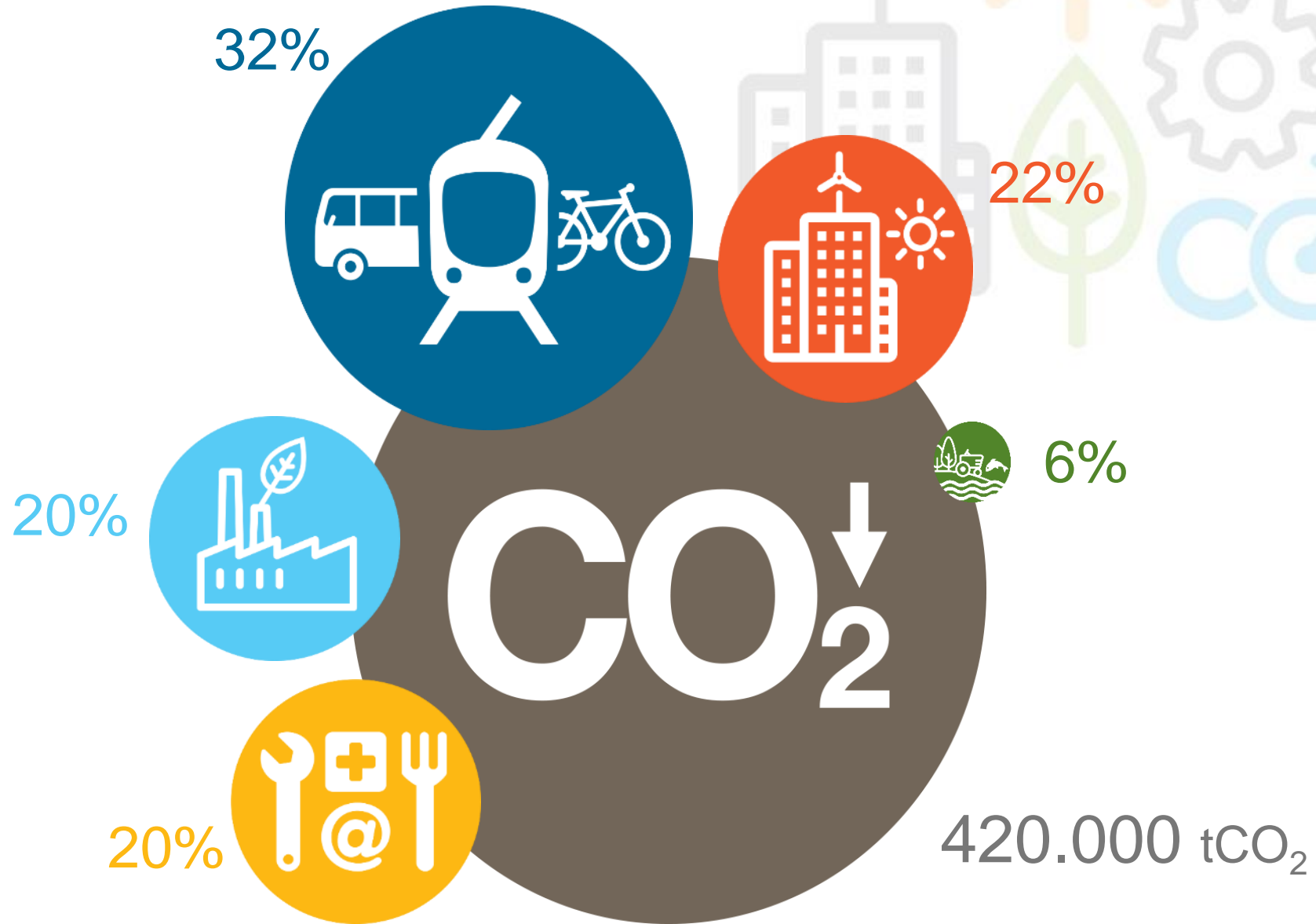
Transport Sector : **43%** GHGs emissions

Mobility System in Almada 2017

to ...



Transport Sector : **32%** GHGs emissions



Almada's Mobility institutional framework

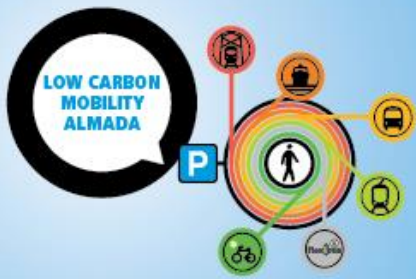
Transport Management

- Mainly a central Government competence;
- Local authorities with very few responsibilities (e.g.: Traffic management and Parking);
- No metropolitan coordination and management;
- All PT modes in Almada are concessions from the central government to different private operators (one PT mode, one operator);



Creative, coherent and innovative mobility strategy;
Be part of global movements (ICLEI);
Frontrunner; Solid partnerships; ...





Strategies and achievements...

- ... Liveable city
- ... Shared mobility
- ... Intelligent mobility





Lisbon

Almada

Atlantic
Ocean

Lisbon Metropolitan Area

Area 70,2 km²

180.000 inhabitants

- × Highly populated and dense territory (proximity to Lisbon)
- × 8 000 000 visitors per year (13 km long beachfront attracts most of the annual visitors, especially during summer)
- × Lack of a good Public Transport network (intermodality)
- × Intensive use of private car in daily commuting (0,443 cars/inhabitant)
- × 55% active population work in Almada
- × High energy consumption in transports (sector with biggest energy needs)
- × Noise pollution; Air pollution;
- × Poor public space, taken by cars;
- × Less quality public areas for leisure

Almada's Strategy for Sustainable Mobility

VISION 2001

“Almada will introduce urban and functional transformations to promote new mobility patterns supported in a multimodal transport system, which provides accessibility to the job opportunities and to the multiple functions of the territory, reducing the energy and environmental impacts of the transport sector and raising the quality of life in Almada.”



Almada's Strategy for Sustainable Mobility

Based on **4 Main Pillars**:

- 1** Planning and development of a Multimodal Transport System
- 2** Creating better infrastructures for Public Transport and Soft Modes
- 3** Promoting the use of new and more efficient technologies / smart solutions
- 4** Informing, communicating, raising awareness and involving citizens



Almada's Strategy for Sustainable Mobility

Main Goals:

- Diversify the transport offer;
- Adequate integration between transport modes;
- Improve accessibility;
- Reduce car dependance, modal transfer from private car to PT and soft modes;
- Improve public space, creating safety and adequate conditions to walk and to cycle;
- Promote cycling for daily commuting (< 6 km);
- Improve quality of life in Almada, reduce CO₂ emissions.



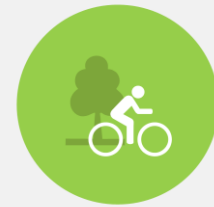
Almada's Strategy for Sustainable Mobility

Main Goals:

- Diversify the transport offer;
- Adequate integration between transport modes;
- Improve accessibility;
- Reduce car dependance, modal t to PT and soft modes;
- Improve public space, creating sa conditions to walk and to cycle;
- Promote cycling for daily commuting (< 6 km);
- Improve quality of life in Almada, reduce CO₂ emissions

Liveable
Shared
Intelligent

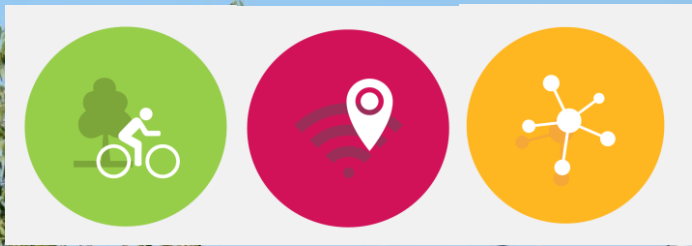






3 lines
 15,5 km
 19 stops
 (fully operational 2008)

-  Linha 1 - Cacilhas / Corroios
-  Linha 2 - Corroios / Pragal
-  Linha 3 - Cacilhas / Pragal / Universidade
-  Linha de Comboio
-  Estação Interface
-  Estação Interface Secundária
-  Estação
-  Comboio de Ponte
-  Autocarro
-  Táxi
-  Parque de Estacionamento





Parqueamentos para Bicicletas

BiciParques (Parques de Estacionamento)



BICI-PARQUE CONDE FERREIRA

A pensar na utilização quotidiana da bicicleta nas deslocações casa-trabalho e casa-escola, e no seu estacionamento em segurança, a Câmara Municipal de Almada, a AGENEAL e a ECALMA criaram os **Bici-Parques**, no âmbito do Plano Almada Ciclável.

Os **Bici-Parques** são espaços para estacionamento seguro e exclusivo de bicicletas, protegidos por um gradeamento, com acesso reservado efetuado por intermédio de um **código secreto**. Destinam-se ao **parqueamento de bicicletas de uso regular**, não ao armazenamento de longa duração.

Os **Bici-Parques** poderão ser utilizados **gratuitamente** por residentes em Almada (1 a 2 bicicletas por fogo, em função da procura e capacidade) e por trabalhadores cujo local de trabalho se situe na área de influência dos parques. As condições de utilização dos **Bici-Parques** estão disponíveis em: www.m-almada.pt/ambiente www.ecalma.pt

O REGISTO PODE SER FEITO:

Por e-mail

Formulário para download em www.ecalma.pt
Envio para cidadao@ecalma.pt

Presencialmente

Rua Sociedade Filarmónica Incrível Almadense, 5-7
Horário: 9h00-12h30 e 14h00-17h30





GUIA DOS TRANSPORTES PÚBLICOS DO CONCELHO DE ALMADA

CARREIRAS, HORÁRIOS E TARIFÁRIOS



Rede Almada | Rede Ligações Norte-Sul | Mapa Turístico de Almada | Percursos Tipo

Bem-vindo(a) ao "Guia dos Transportes Públicos do Concelho de Almada", na versão digital.

Trata-se de uma ferramenta desenvolvida conjuntamente pela Câmara Municipal de Almada e a Agência Municipal de Energia de Almada, associada à Semana Europeia da Mobilidade 2012, que contou com o apoio das empresas que operam os diferentes modos de transporte público no concelho de Almada.

Este Guia Digital visa promover o uso dos transportes públicos nas viagens quotidianas e incentivar o seu decréscimo registado nos últimos anos.

O Guia fornece informações úteis acerca das ligações internas e externas a Almada, de Barco, no Elevador da Boca do Vento, no Metro Sul do Tejo, no Comboio da Ponte, de Autocarro e no Comboio da Praia, sendo de rápida e fácil consulta. Cria a conexão a diversidade de alternativas de transporte dentro de Almada e nos concelhos limítrofes, estando organizado por modo de transporte público e contendo para cada um deles informações sobre o serviço na zona, percursos, ligações, horários, tarifários e condições para o transporte de bicicletas.

São igualmente exemplificados percursos tipo que ligam destinos e pontos de interesse dentro e fora do concelho de Almada.



© 2013 AGENEAL e Câmara Municipal de Almada | Todos os direitos reservados.



Finançada pelo Programa FED (Fundo Europeu para a Região), através do Projeto 2007/017

PLT-105

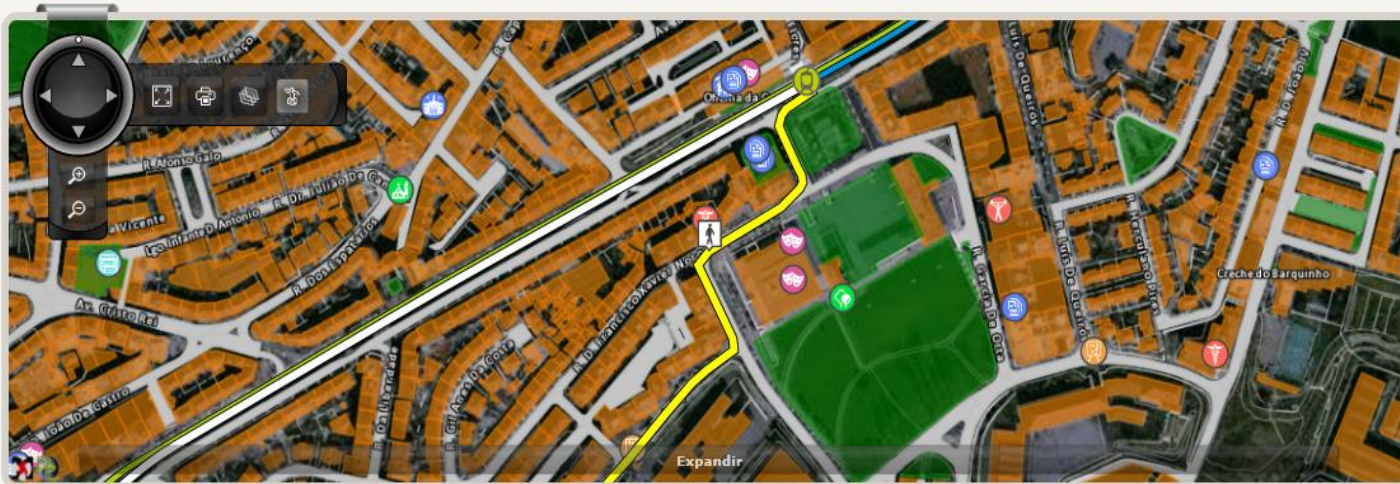
O que fazemos?

Precisa entregar uma prenda de última hora? Esqueceu-se de entregar um documento importante no último minuto? Nós podemos ajudar!



Ajuda

91.203.42:8080/PercursoPedonais



PERCURSO

Origem: **Almada**
Destino: **Teatro Municipal de Almada**

- ◆ Nº de paragens: 1
- ◆ Distância total: 1152 metros
- ◆ Distância a pé: 493 metros
- ◆ Tempo total: 9 minutos
- ◆ Tempo a pé: 5 minutos

Detalhe do percurso

- 1 Apanhar o metro na estação Almada em direção a Cacilhas
- 2 Sair na estação S. João Baptista
- 3 Seguir em frente pela Pq. S. João Batista
- 4 Virar à esquerda na Pq. S. João Batista
- 5 Virar à direita na R. Dom Francisco Xavier Noronha
- 6 Virar à esquerda na R. Padre António Vieira
- 7 Virar à direita na Av. Prof. Egas Moniz

NOVA PESQUISA

INFORMAÇÃO

FOTOGRAFIAS

STREETVIEW



Semana Europeia da Mobilidade

FESTIVAL DA MOBILIDADE

ALMADA

21 e 22 Setembro 2013

**PRAÇA DA LIBERDADE
PRAÇA S. JOÃO BAPTISTA**

- > II Passeio de Bicicleta "2 Margens, 2 Rodas"
- > Espaço Mobilidade > Animação, Desporto, Ateliers
- > Cook Session Chef Chakall > Mercado da Praça
- > **Concertos** THE POPPERS • CAIS SODRÉ FUNK CONNECTION • BANDA DA ARMADA



www.m-almada.pt/ambiente



ALMADA
CAMARA MUNICIPAL

Semana Europeia da Mobilidade

FESTIVAL DA MOBILIDADE

ALMADA

21 e 22 Setembro 2013

PRAÇA DA LIBERDADE
PRAÇA S. JOÃO BAPTISTA



> Il Passeio de Bicicleta "2 M...
> Espaço Mobilidade

One month.
One neighborhood.
Ecomobile.

Kaohsiung
1-31 October
**EcoMobility
WorldFestival
2017**

www.m-almada.pt/ambiente



ALMADA
CAMARA MUNICIPAL

Novo Serviço de Mobilidade Flexível

INAUGURA
22 de setembro
SEMANA EUROPEIA da MOBILIDADE 2017
ALMADA



almada
BUS SAÚDE

Uma rota Pela sua saúde.



O "Almada BUS Saúde" é um novo serviço de transporte público flexível, que serve os principais Centros de Saúde da Cidade de Almada e o Hospital Garcia de Orta.

Tem um percurso único, marcado no chão com uma linha vermelha. Sem paragens fixas, pode parar a pedido em qualquer ponto. Basta levantar a mão.

Descubra este novo serviço de mobilidade, flexível e inclusivo, que será apresentado na Semana Europeia da Mobilidade de Almada, a 22 de Setembro.

+ INFO:
Tel. 21 272 25 10
www.m-almada.pt/ambiente

Serviço operado por:



Serviço co-financiado por:



uma iniciativa





- Planning and implementing sustainable urban mobility is an endless challenge...
- Local management with a global knowledge
- Be coherent and keep in mind your vision and main goals
- No time for hesitations
- Political leadership, consistency in strategies and actions

Thanks for
your attention
cfreitas@cma.m-almada.pt

